

# Atlas de la Biodiversité Communale

Commune de Hestrud

# Atlas Cartographique & Photothèque

2024-2026

**Réalisation** : Syndicat Mixte du Parc naturel régional de l'Avesnois

**Contact PnrA** : Damien MOREL – Technicien « Patrimoine naturel et biodiversité »  
[damien.morel@parc-naturel-avesnois.com](mailto:damien.morel@parc-naturel-avesnois.com)

**Coordination** : Eric PENET – Chargé de mission « Connaissance du Patrimoine naturel »  
[eric.penet@parc-naturel-avesnois.com](mailto:eric.penet@parc-naturel-avesnois.com)

Guillaume DHUIEGE – Responsable du pôle « Patrimoine naturel et eau »  
[guillaume.dhuiege@parc-naturel-avesnois.com](mailto:guillaume.dhuiege@parc-naturel-avesnois.com)

**Rédaction** : Damien MOREL – Technicien « Patrimoine naturel et biodiversité »

**Cartographies** : Thomas BERNARD – Chargé de mission SIG & « Observatoire territorial »

**Photographies** : PNRA





# Table des matières

Table des matières.....	3
Atlas Cartographique.....	4
Zones naturelles sur la commune de Hestrud.....	5
Les éléments, sites et secteurs à protéger pour des motifs d'ordre écologique .....	7
Occupation du sol.....	9
Localisation des relevés faune sur la commune.....	11
Localisation des relevés de la flore et des habitats sur la commune .....	13
Localisation par maille des secteurs riches en espèces faunistiques à enjeux .....	15
Localisation par maille des secteurs riches en espèces floristiques à enjeux .....	17
Localisation des enjeux faunistiques à l'échelle cadastrale .....	19
Localisation des enjeux floristiques à l'échelle cadastrale .....	21
Localisation des espèces exotiques envahissantes.....	23
Photothèque .....	25
Paysages .....	26
Quelques plantes à enjeux.....	33
Quelques animaux à enjeux.....	37
Animations scolaires .....	40

# Atlas Cartographique

# **Zones naturelles sur la commune de Hestrud**



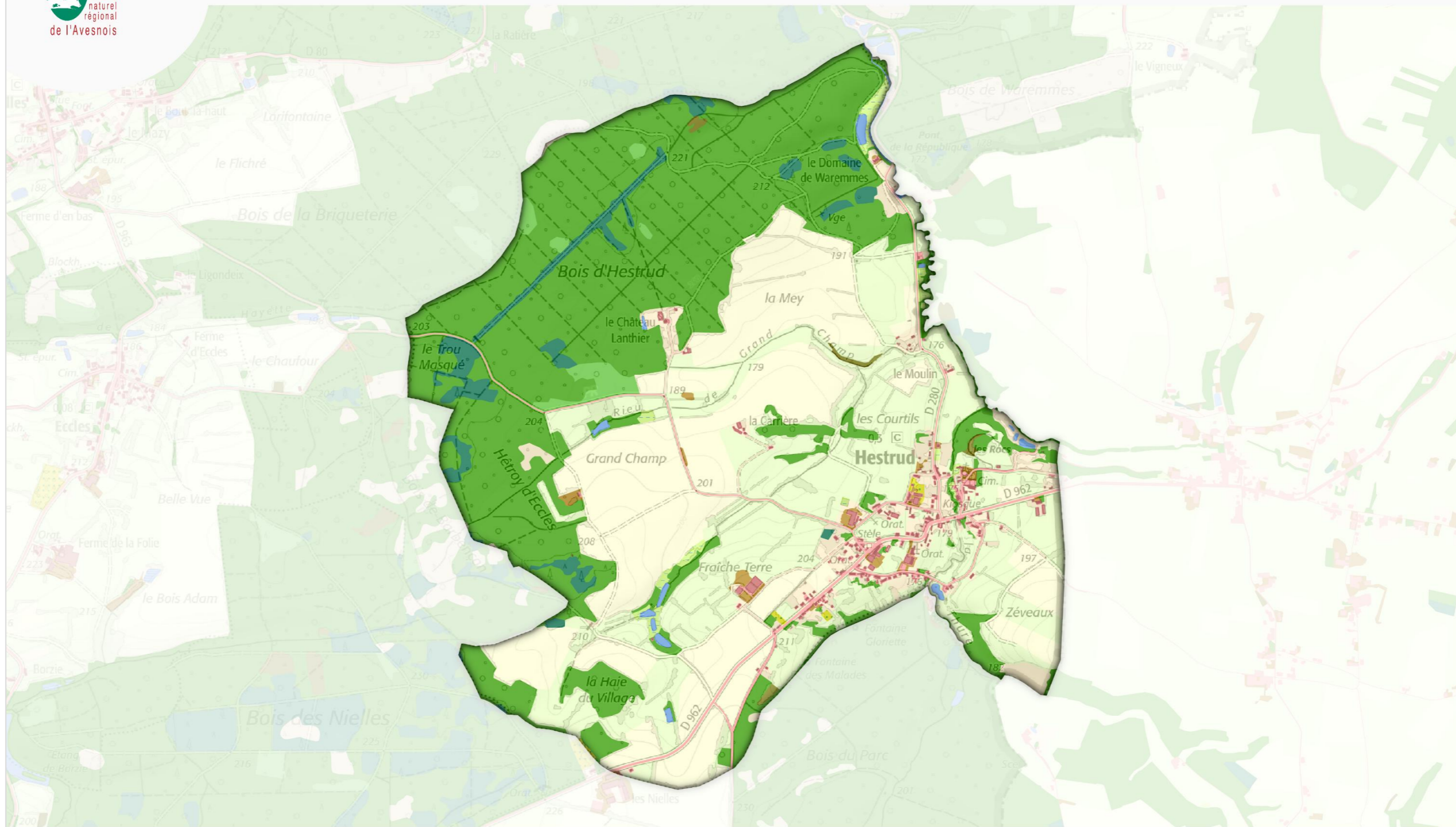
# **Les éléments, sites et secteurs à protéger pour des motifs d'ordre écologique**



# Occupation du sol



Occupation du sol (croisement du couvert et de l'usage)



**Commune de Hestrud**  
**Communauté de Communes du Coeur de l'Avesnois**

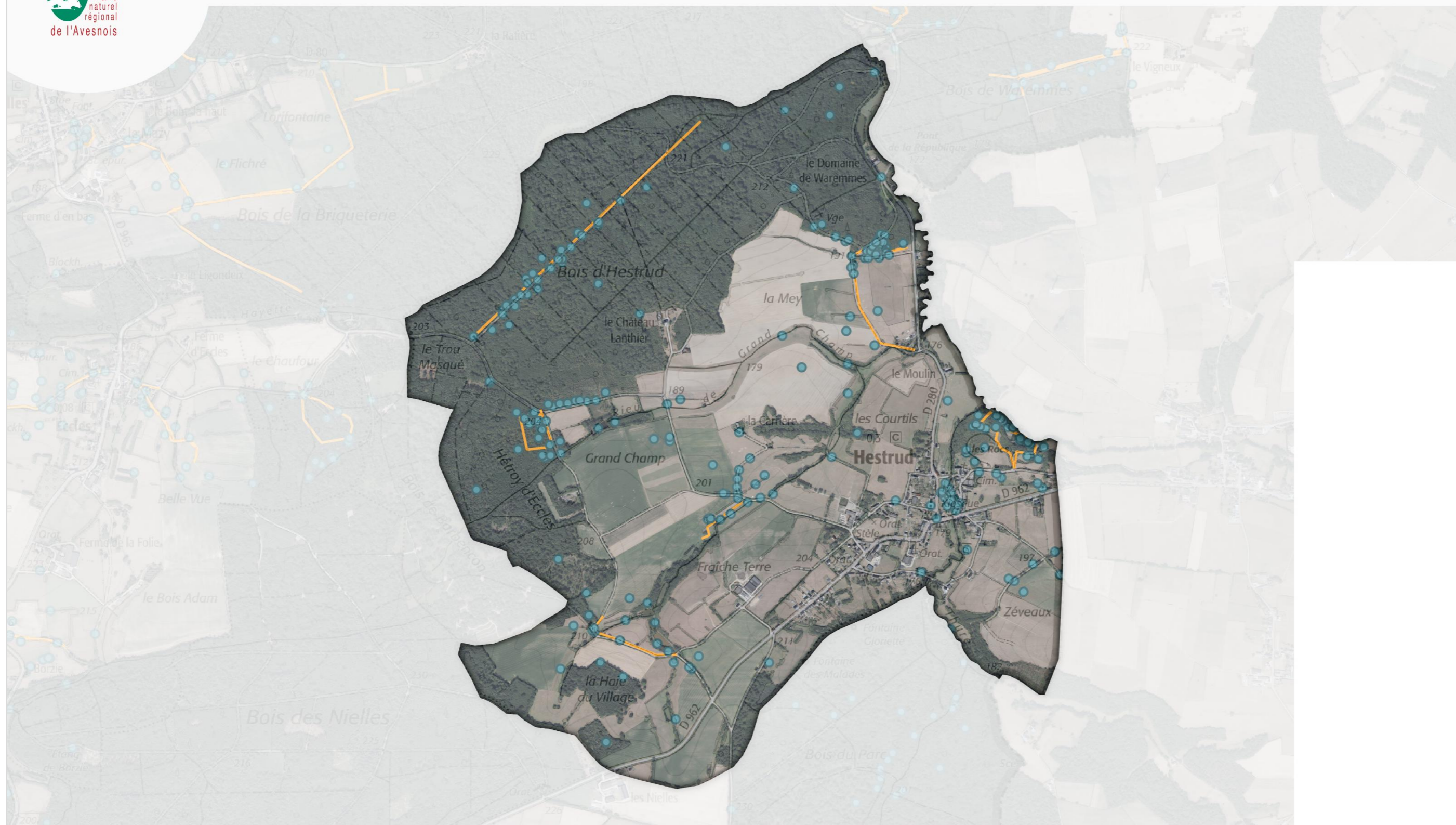
- |                              |                                  |                                      |
|------------------------------|----------------------------------|--------------------------------------|
| Surfaces imperméables        | Conifères                        | Pelouses naturelles                  |
| Surfaces perméables          | Peuplements mixtes               | Terres arables                       |
| Pierres - rochers - falaises | Vergers                          | Formations herbacées humides         |
| Eaux continentales           | Landes - fourrés et broussailles | Autres couverts à dominante herbacée |
| Feuillus                     | Prairies                         |                                      |

OCS2d 2021 v5, Géo2France, 2025  
PCRS 2022, ©IGN, Géo2France, 2024 | SCAN 25, ©IGN, 2022  
Réalisation du Syndicat Mixte du Parc naturel régional de l'Avesnois

## Localisation des relevés faune sur la commune



### Localisation des observations ponctuelles et linéaires - Faune



**Commune de Hestrud**  
**Communauté de Communes du Coeur de l'Avesnois**

- Points d'observation
- Transects

Friches : MODAAL, ADU, 2025  
PCRS 2022, ©IGN, Géo2France, 2024  
SCoT Sambre Avesnois, 2025 | ADU, 2025  
Réalisation du Syndicat Mixte du Parc naturel régional de l'Avesnois

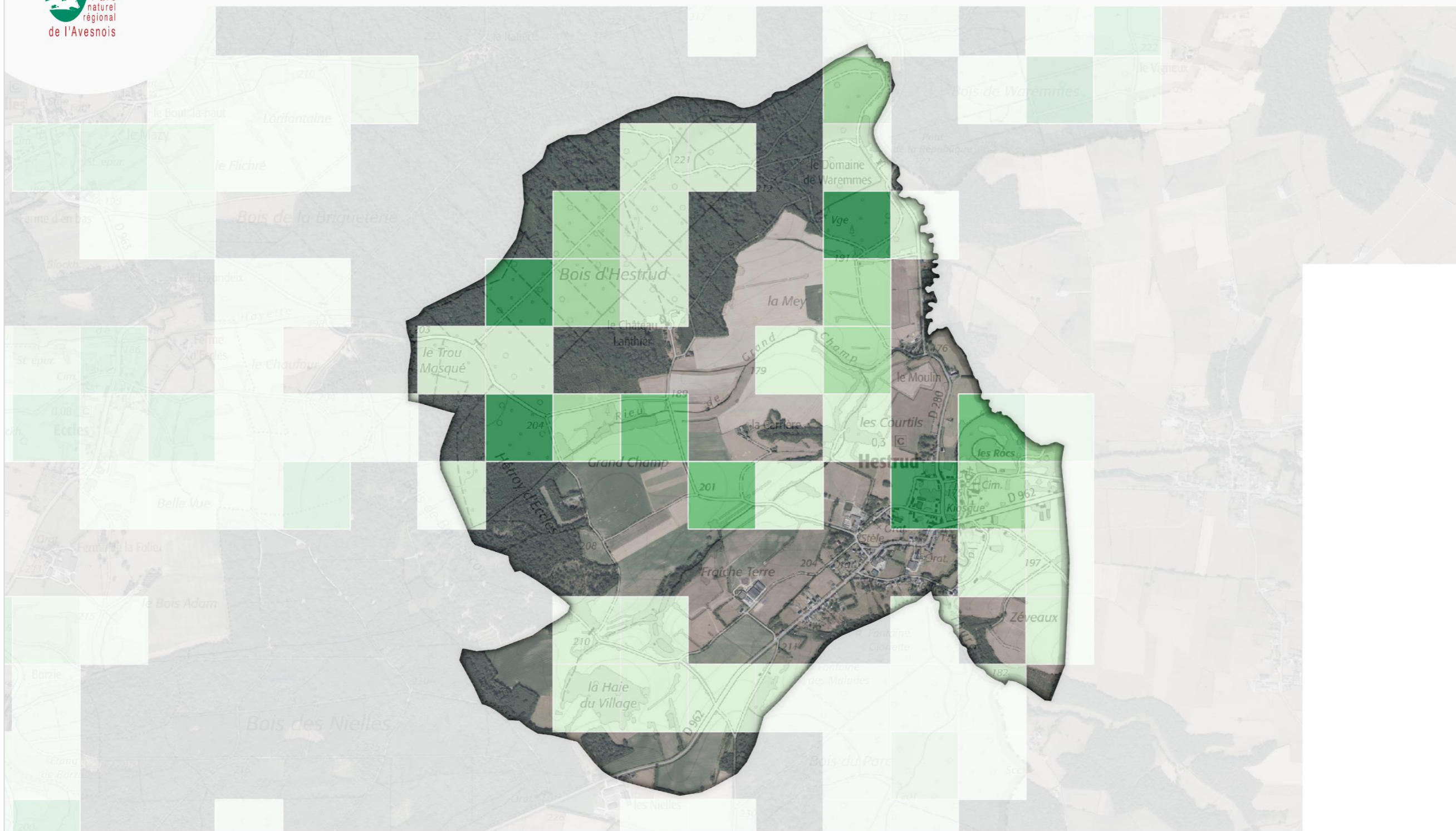
# Localisation des relevés de la flore et des habitats sur la commune



# Localisation par maille des secteurs riches en espèces faunistiques à enjeux



### Espèces faunistiques à enjeux par maille (300x300m)



**Commune de Hestrud**  
**Communauté de Communes du Coeur de l'Avesnois**

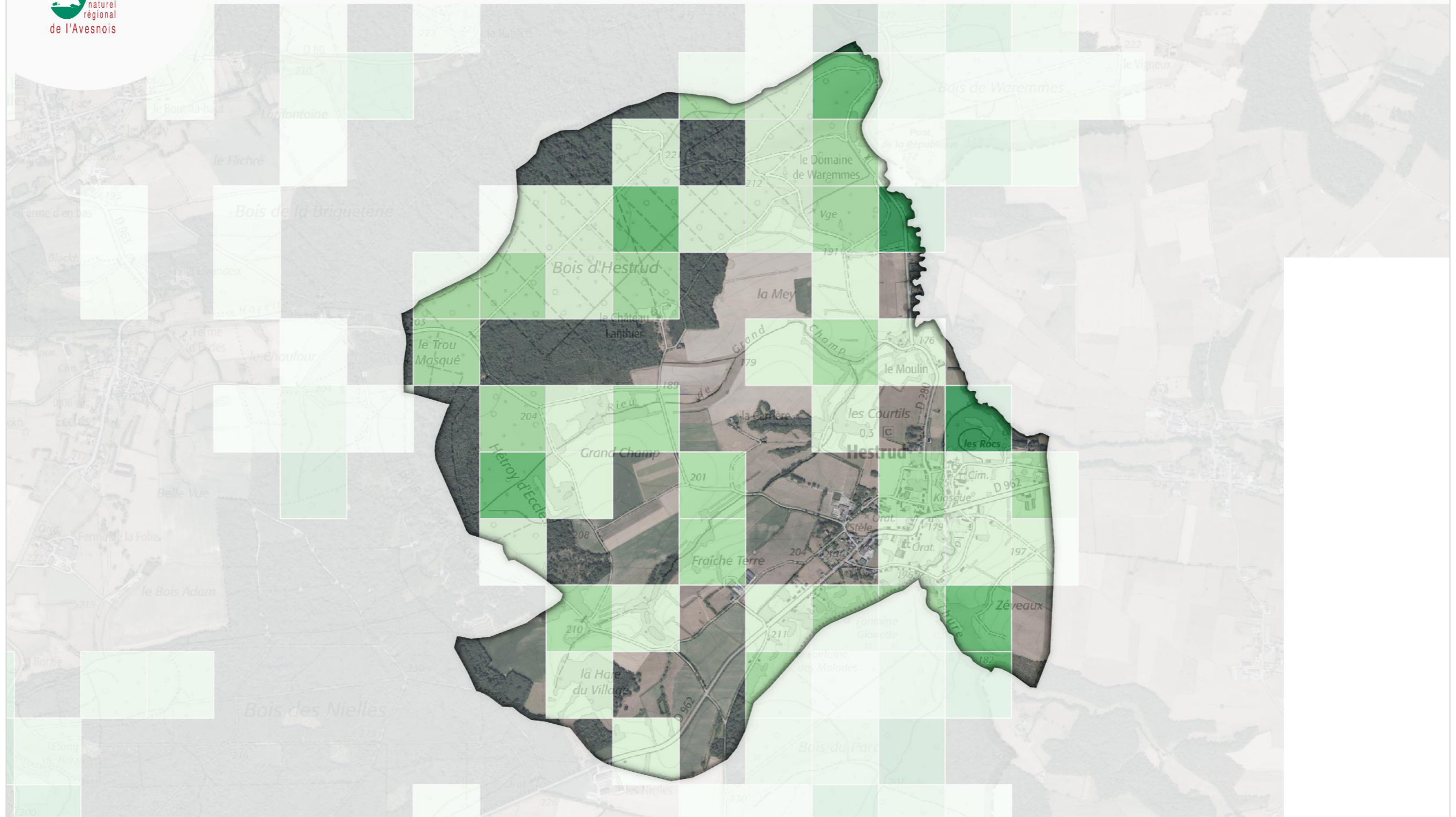


SMPNRA, GON, 2025  
PCRS 2022, ©IGN, Géo2France, 2024 | SCAN 25, ©IGN, 2022  
Réalisation du Syndicat Mixte du Parc naturel régional de l'Avesnois

# Localisation par maille des secteurs riches en espèces floristiques à enjeux



### Espèces floristiques à enjeu par maille (300x300m)



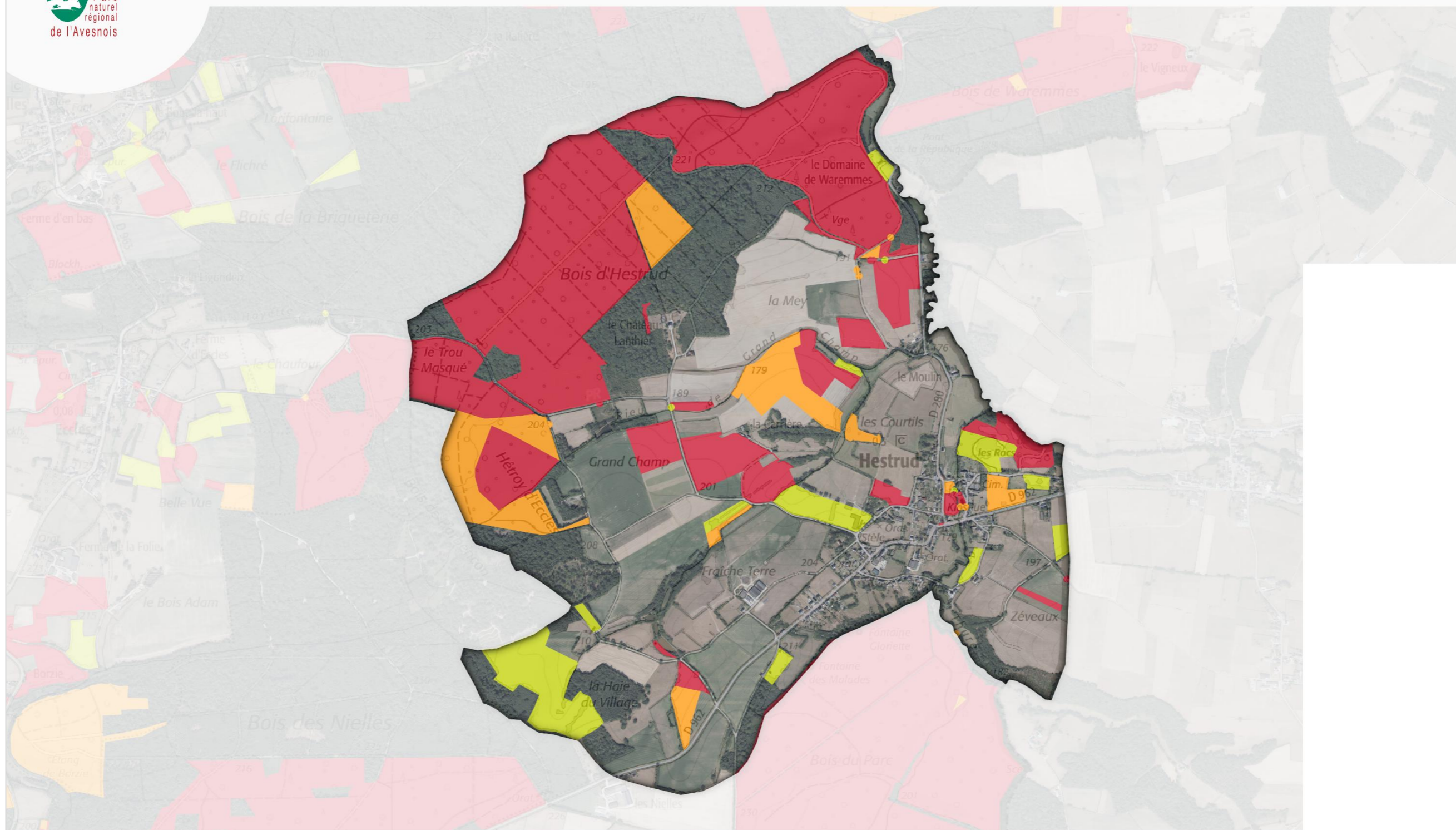
**Commune de Hestrud**  
**Communauté de Communes du Coeur de l'Avesnois**



# Localisation des enjeux faunistiques à l'échelle cadastrale



Localisation des zones à enjeu faune - Échelle cadastrale



Commune de Hestrud  
Communauté de Communes du Coeur de l'Avesnois

- Observation de faune à enjeu fort
- Observation de faune à enjeu assez fort
- Observation de faune à enjeu moyen

SMPNRA, GON, 2025  
PCRS 2022, ©IGN, Géo2France, 2024 | SCAN 25, ©IGN, 2022  
Réalisation du Syndicat Mixte du Parc naturel régional de l'Avesnois

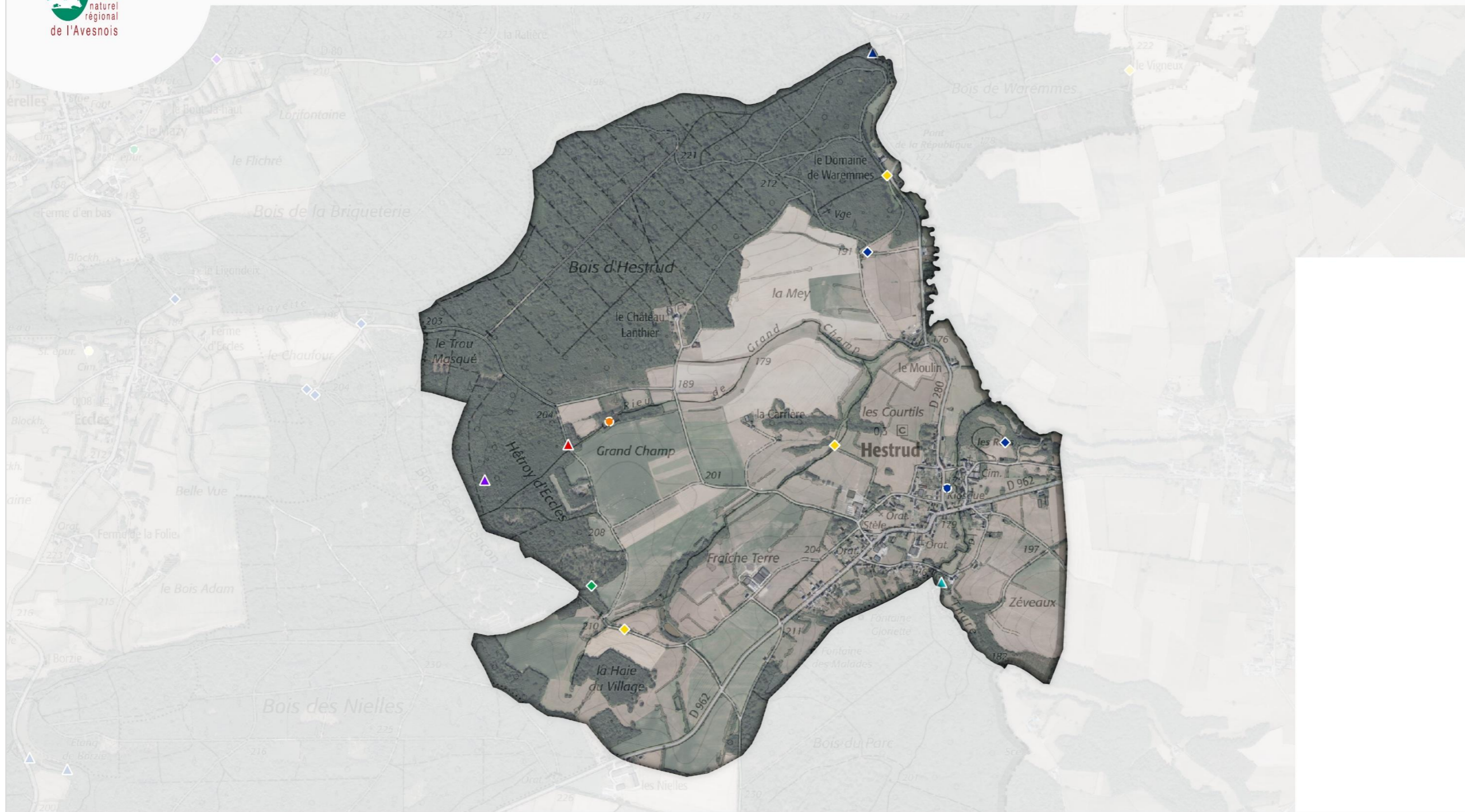
# Localisation des enjeux floristiques à l'échelle cadastrale



# Localisation des espèces exotiques envahissantes



Localisation espèces exotiques envahissantes - Faune et flore



**Commune de Hestrud**  
**Communauté de Communes du Coeur de l'Avesnois**

**Flore**

- ▲ Balsamine à petites fleurs
- ▲ Cerisier tardif
- ▲ Jussies
- ◆ Renouee du Japon
- ◆ Robinier faux-acacia
- ◆ Solidage geant ; Solidage tardif

**Faune**

- ◆ Coccinelle asiatique (la), Coccinelle arlequin (La)
- Ragondin

SMPNRA, GON, CBNBL, 2025  
 PCRS 2022, ©IGN, Géo2France, 2024  
 SCAN 25, ©IGN, 2022  
 Réalisation du Syndicat Mixte du Parc  
 naturel régional de l'Avesnois

# Photothèque

# Paysages













## Quelques plantes à enjeux





*Dorine à feuilles alternes*



*Bistorte*



*Millepertuis couché*



*Thym faux-pouilot*



*Hottonie des marais*



*Crépide bisannuelle*



*Séneçon de Fuchs*



*Orchis mâle*

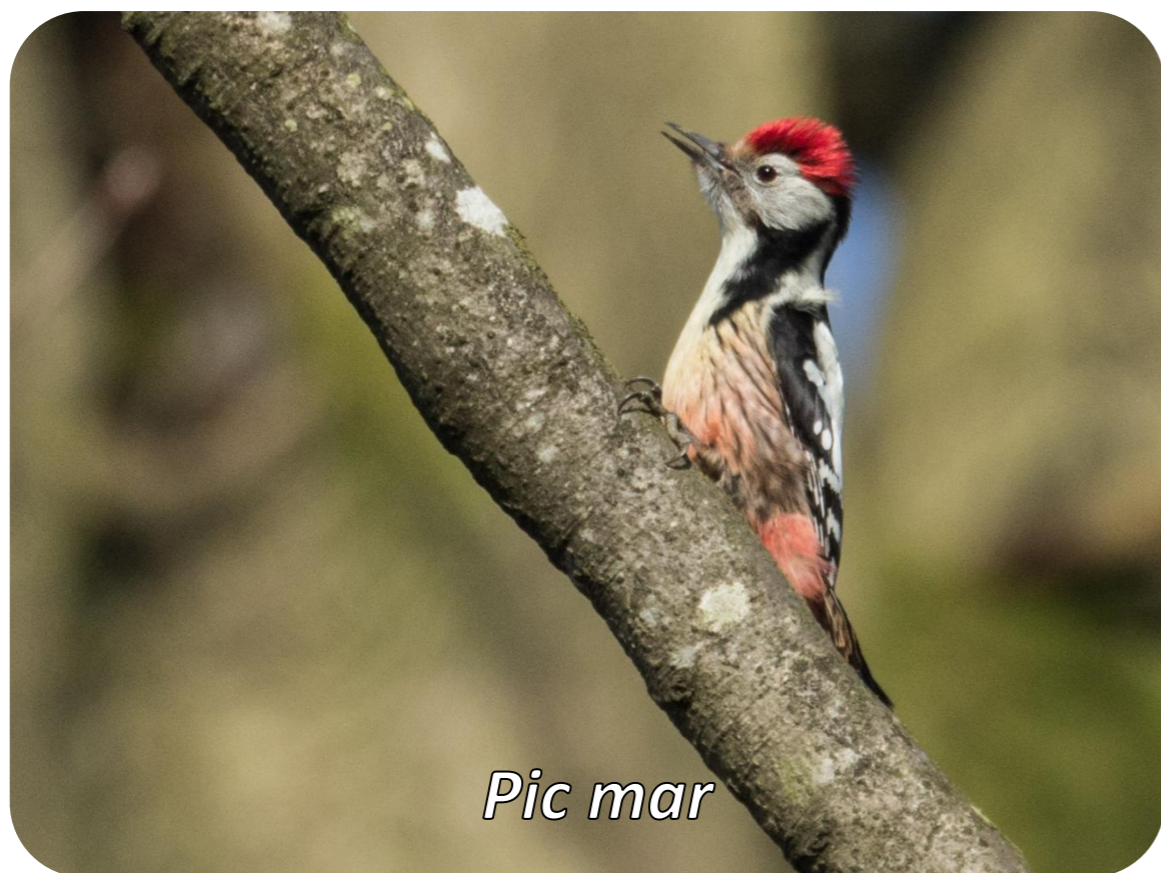
## Quelques animaux à enjeux



*Pouillot siffleur*



*Pie-grièche écorcheur*



*Pic mar*



*Martin-pêcheur d'Europe*



*Triton ponctué*



*Criquet ensanglanté*



*Orthétrum brun*



*Nacré de la Sanguisorbe*

# Animations scolaires dans les écoles voisines



# Animation grand public – Les amphibiens

